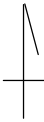




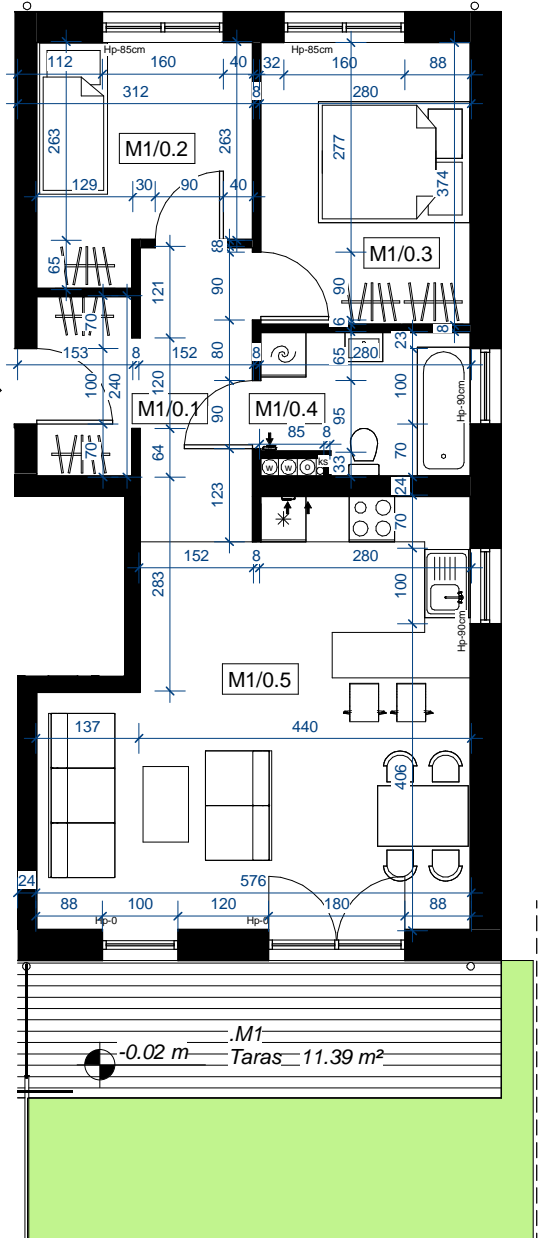
Sprzedaż Mieszkań: (023) 697 25 65

BUDYNEK MIESZKALNY WIELORODZINNY Z PARKINGIEM PODZIEMNYM PRZY UL. LEGIONÓW POLSKICH W DZIAŁDOWIE

Pn



**M 1
60,71 m²**

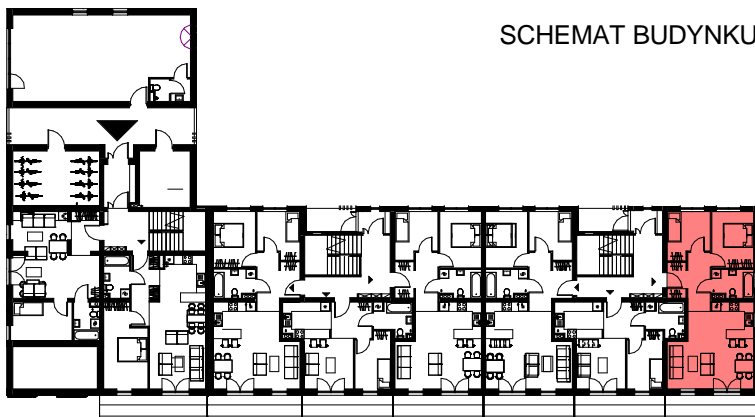


ZESTAWIENIE POWIERZCHNI:

Nr	Nazwa	Pow.
M1/0.1	korytarz	8.88 m ²
M1/0.2	pokój	8.23 m ²
M1/0.3	pokój	10.32 m ²
M1/0.4	łazienka	4.94 m ²
M1/0.5	pokój z kuchnią	28.34 m ²
5		60.71 m ²

POWIERZCHNIA
TARASU Z OGRODEM - 177,2 m²

SCHEMAT BUDYNKU:



Uwagi:

- Powierzchnie pomieszczeń podano z uwzględnieniem grubości tynków, zgodnie z normą PN-ISO 9836
- Wymiary drzwi i okien podano w świetle muru.
- Powierzchnie oraz wymiary mogą ulec niewielkim zmianą w trakcie realizacji obiektu

TYP:
3-POK.

KONDYGNACJA:
PARTER

NR LOKALU:
M-1