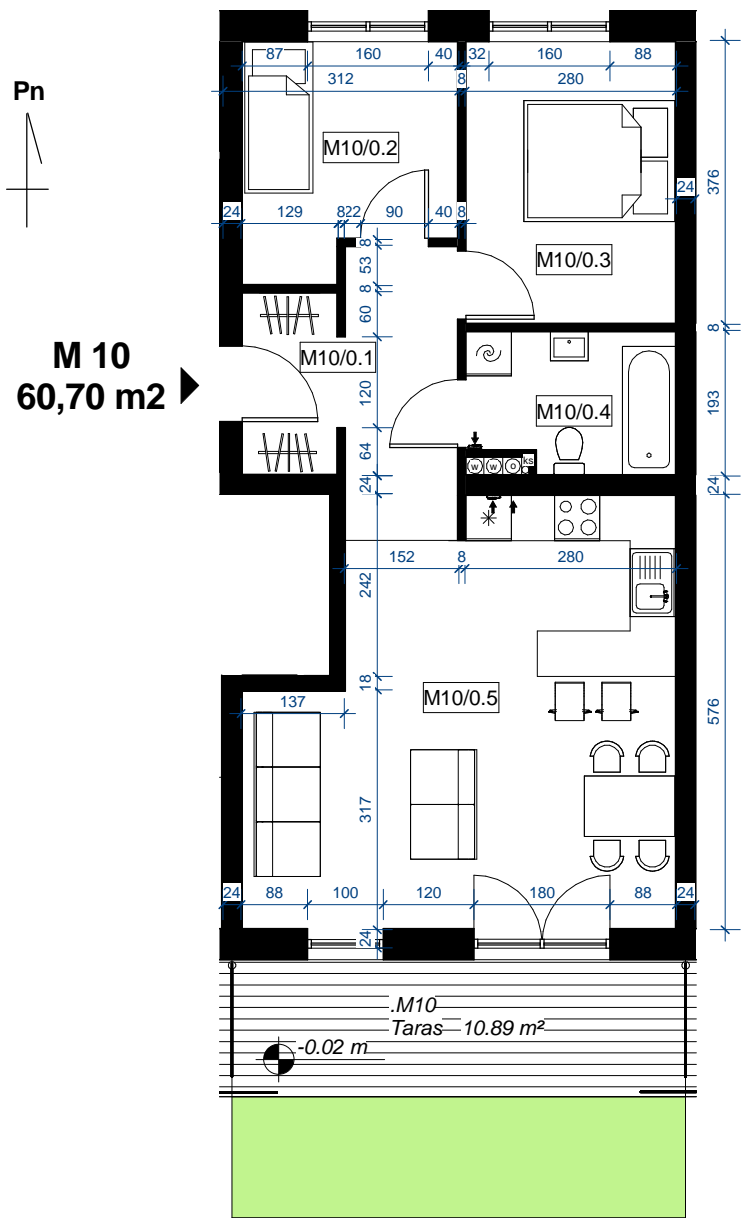




Sprzedaż Mieszkań: (023) 697 25 65

BUDYNEK MIESZKALNY WIELORODZINNY Z PARKINGIEM PODZIEMNYM PRZY UL. LEGIONÓW POLSKICH W DZIAŁDOWIE

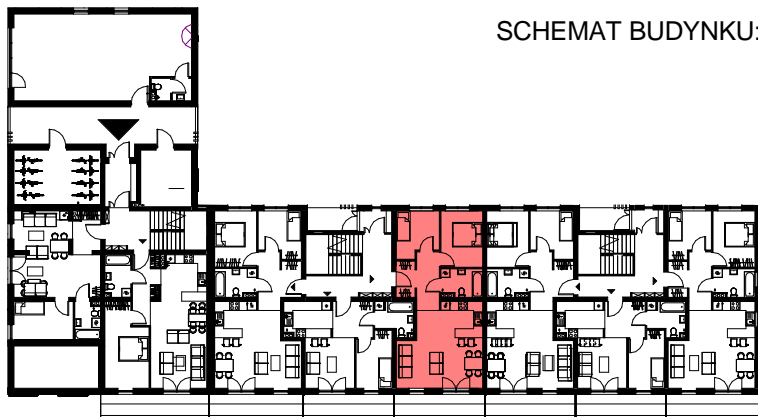


ZESTAWIENIE POWIERZCHNI:

Nr	Nazwa	Pow.
M10/0.1	korytarz	8.92 m ²
M10/0.2	pokój	8.18 m ²
M10/0.3	pokój	10.32 m ²
M10/0.4	łazienka	4.94 m ²
M10/0.5	pokój z kuchnią	28.35 m ²
5		60.70 m ²

POWIERZCHNIA
TARASU Z OGRODEM - 66,3 m²

SCHEMAT BUDYNKU:



Uwagi:

- Powierzchnie pomieszczeń podano z uwzględnieniem grubości tynków, zgodnie z normą PN-ISO 9836
- Wymiary drzwi i okien podano w świetle muru.
- Powierzchnie oraz wymiary mogą ulec niewielkim zmianą w trakcie realizacji obiektu

TYP:
3-POK.

KONDYGNACJA:
PARTER

NR LOKALU:
M-10