



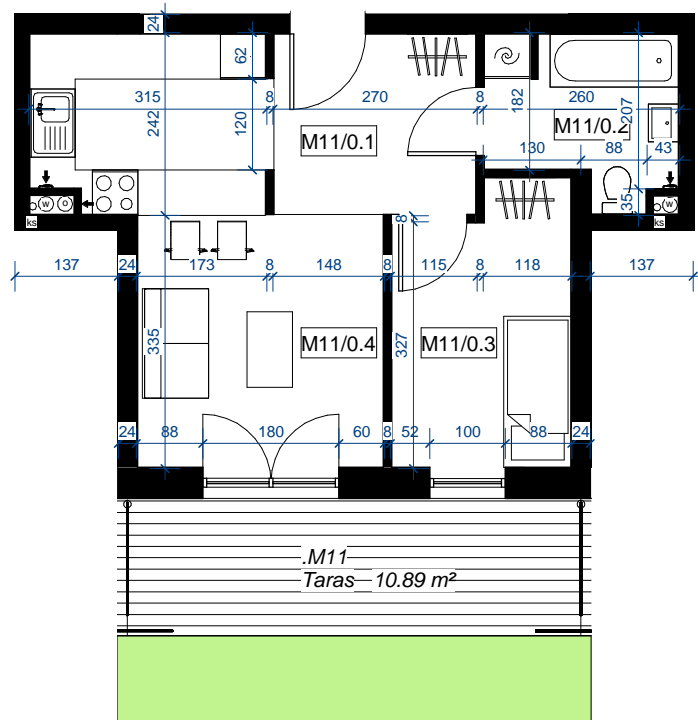
Sprzedaż Mieszkań: (023) 697 25 65

BUDYNEK MIESZKALNY WIELORODZINNY Z PARKINGIEM PODZIEMNYM PRZY UL. LEGIONÓW POLSKICH W DZIAŁDOWIE

Pn



M 11
38,05 m²

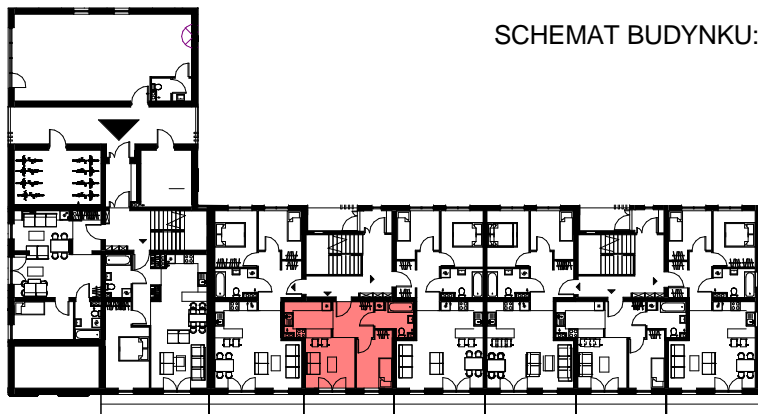


ZESTAWIENIE POWIERZCHNI:

Nr	Nazwa	Pow.
M11/0.1	korytarz	6.38 m ²
M11/0.2	łazienka	5.09 m ²
M11/0.3	pokój	8.35 m ²
M11/0.4	pokój z aneksem	18.22 m ²
4		38.05 m ²

POWIERZCHNIA
TARASU Z OGRODEM - 66,3 m²

SCHEMAT BUDYNKU:



Uwagi:

- Powierzchnie pomieszczeń podano z uwzględnieniem grubości tynków, zgodnie z normą PN-ISO 9836
- Wymiary drzwi i okien podano w świetle muru.
- Powierzchnie oraz wymiary mogą ulec niewielkim zmianą w trakcie realizacji obiektu

TYP:
2-POK.

KONDYGNACJA:
PARTER

NR LOKALU:
M-11