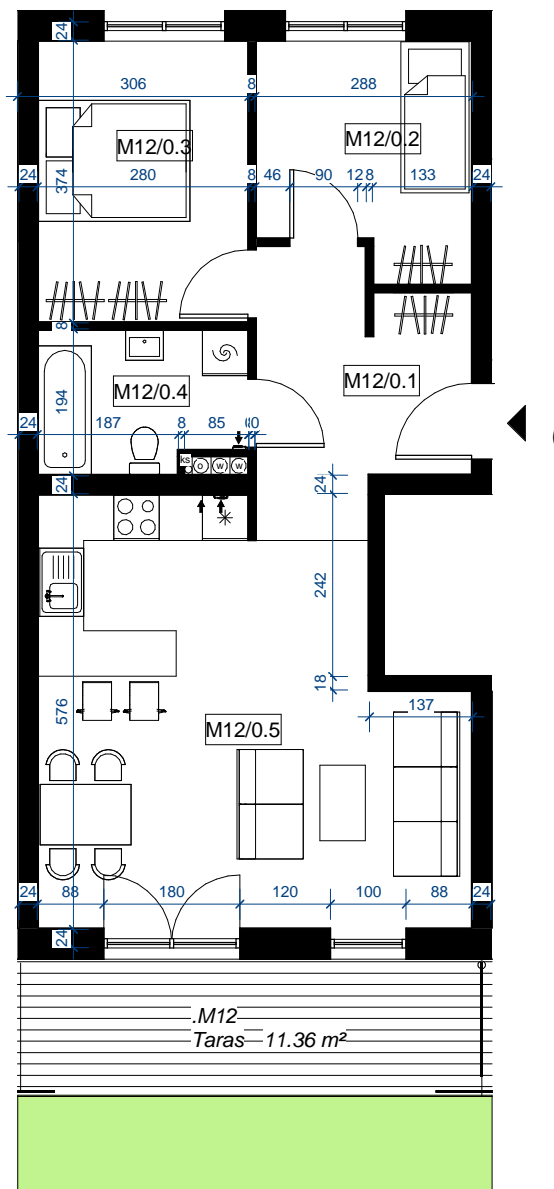




Sprzedaż Mieszkań: (023) 697 25 65

BUDYNEK MIESZKALNY WIELORODZINNY Z PARKINGIEM PODZIEMNYM PRZY UL. LEGIONÓW POLSKICH W DZIAŁDOWIE



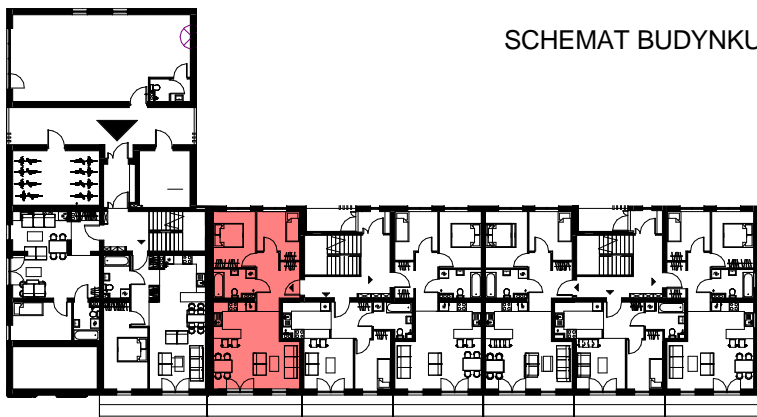
M 12
60,76 m²

ZESTAWIENIE POWIERZCHNI:

Nr	Nazwa	Pow.
M12/0.1	korytarz	8.97 m ²
M12/0.2	pokój	8.20 m ²
M12/0.3	pokój	10.28 m ²
M12/0.4	łazienka	4.98 m ²
M12/0.5	pokój z kuchnią	28.33 m ²
5		60.76 m ²

POWIERZCHNIA
TARASU Z OGRODEM - 66,3 m²

SCHEMAT BUDYNKU:



- Uwagi:
- Powierzchnie pomieszczeń podano z uwzględnieniem grubości tynków, zgodnie z normą PN-ISO 9836
 - Wymiary drzwi i okien podano w świetle muru.
 - Powierzchnie oraz wymiary mogą ulec niewielkim zmianą w trakcie realizacji obiektu

TYP:
3-POK.

KONDYGNACJA:
PARTER

NR LOKALU:
M-12