



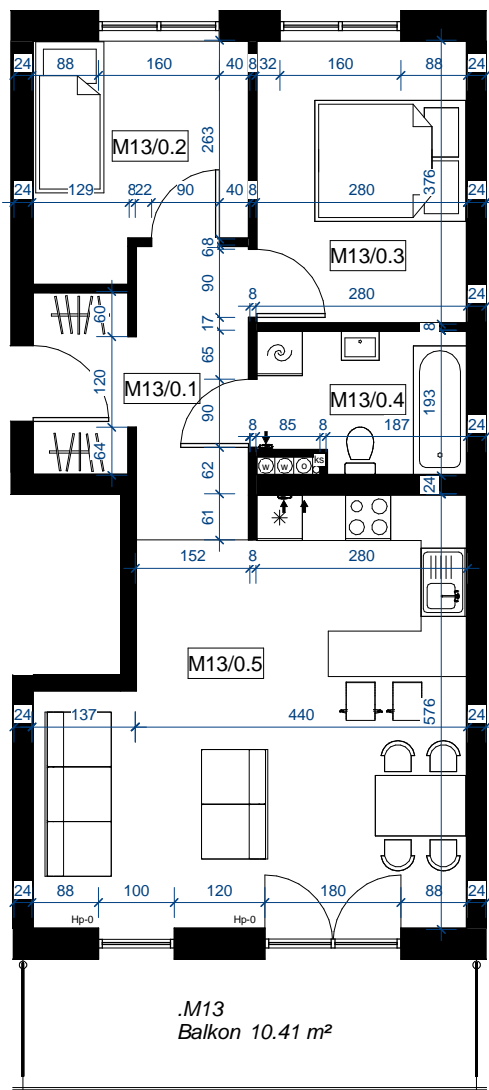
Sprzedaż Mieszkań: (023) 697 25 65

BUDYNEK MIESZKALNY WIELORODZINNY Z PARKINGIEM PODZIEMNYM PRZY UL. LEGIONÓW POLSKICH W DZIAŁDOWIE

Pn



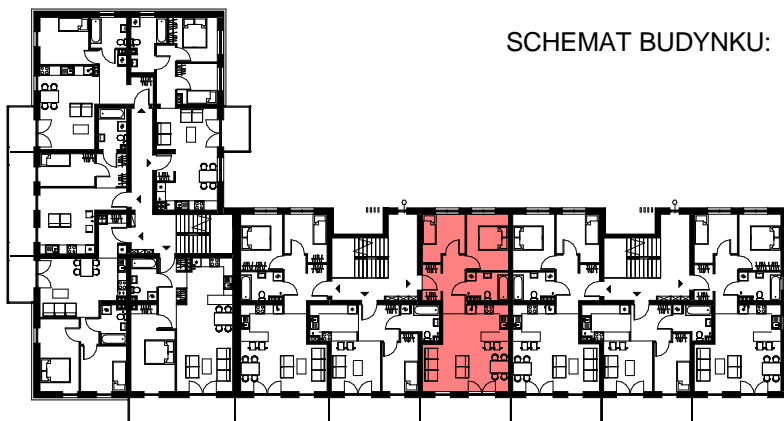
M 13
60,70 m²



ZESTAWIENIE POWIERZCHNI:

| Nr | Nazwa | Pow. |
|---------|-----------------|----------------------|
| M13/0.1 | korytarz | 8.92 m ² |
| M13/0.2 | pokój | 8.18 m ² |
| M13/0.3 | pokój | 10.32 m ² |
| M13/0.4 | łazienka | 4.94 m ² |
| M13/0.5 | pokój z kuchnią | 28.35 m ² |
| 5 | | 60.70 m ² |

SCHEMAT BUDYNKU:



Uwagi:

- Powierzchnie pomieszczeń podano z uwzględnieniem grubości tynków, zgodnie z normą PN-ISO 9836
- Wymiary drzwi i okien podano w świetle muru.
- Powierzchnie oraz wymiary mogą ulec niewielkim zmianą w trakcie realizacji obiektu

TYP:
3-POK.

KONDYGNACJA:
PIĘTRO I

NR LOKALU:
M-13