



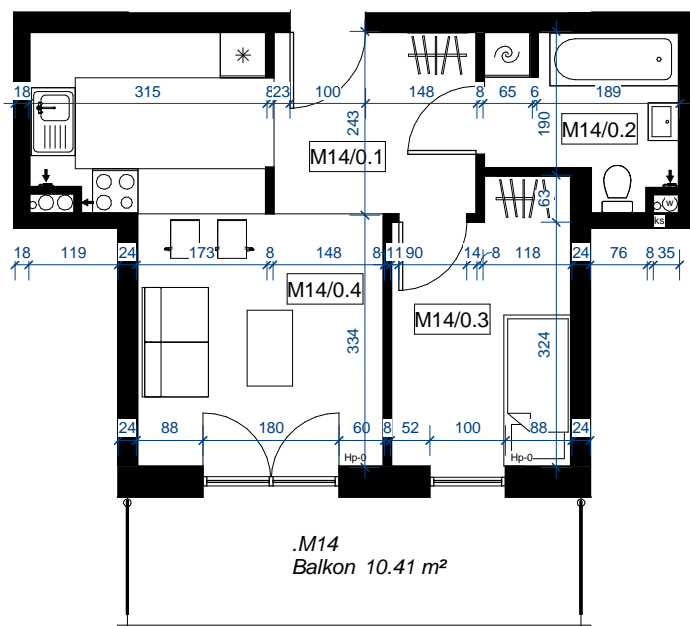
Sprzedaż Mieszkań: (023) 697 25 65

**BUDYNEK MIESZKALNY WIELORODZINNY Z PARKINGIEM PODZIEMNYM PRZY UL. LEGIONÓW POLSKICH W DZIAŁDOWIE**

Pn



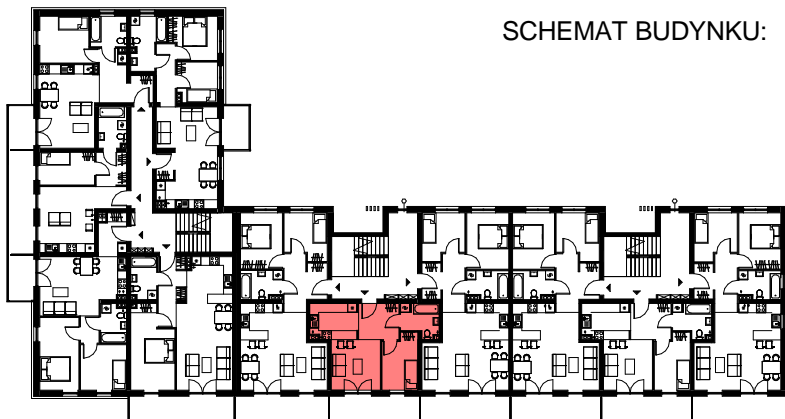
**M 14**  
**38,04 m<sup>2</sup>**



**ZESTAWIENIE POWIERZCHNI:**

Nr	Nazwa	Pow.
M14/0.1	korytarz	6.41 m <sup>2</sup>
M14/0.2	łazienka	5.09 m <sup>2</sup>
M14/0.3	pokój	8.34 m <sup>2</sup>
M14/0.4	pokój z kuchnią	18.20 m <sup>2</sup>
4		38.04 m <sup>2</sup>

**SCHEMAT BUDYNKU:**



**Uwagi:**

- Powierzchnie pomieszczeń podano z uwzględnieniem grubości tynków, zgodnie z normą PN-ISO 9836
- Wymiary drzwi i okien podano w świetle muru.
- Powierzchnie oraz wymiary mogą ulec niewielkim zmianą w trakcie realizacji obiektu

TYP:  
**2-POK.**

KONDYGNACJA:  
**PIĘTRO I**

NR LOKALU:  
**M-14**