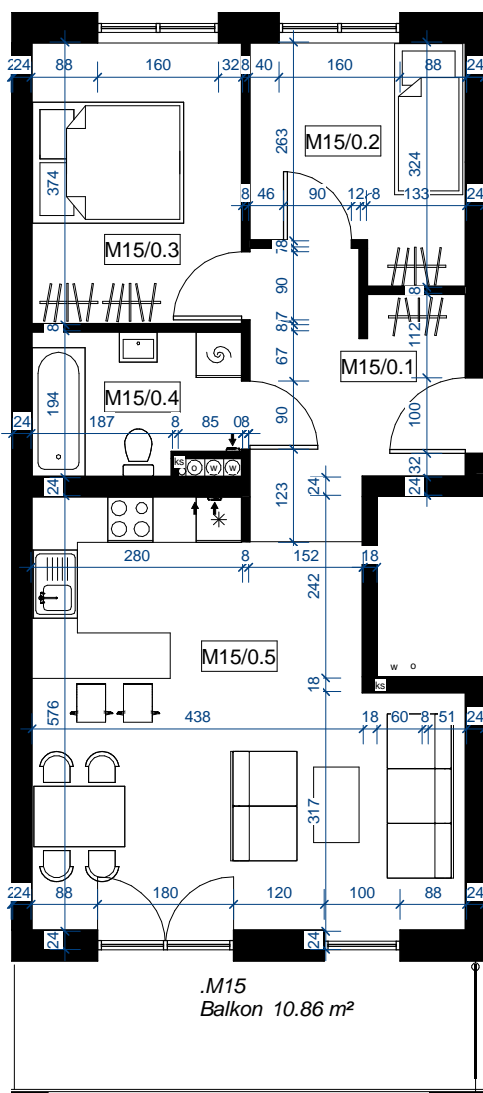




Sprzedaż Mieszkań: (023) 697 25 65

BUDYNEK MIESZKALNY WIELORODZINNY Z PARKINGIEM PODZIEMNYM PRZY UL. LEGIONÓW POLSKICH W DZIAŁDOWIE

Pn

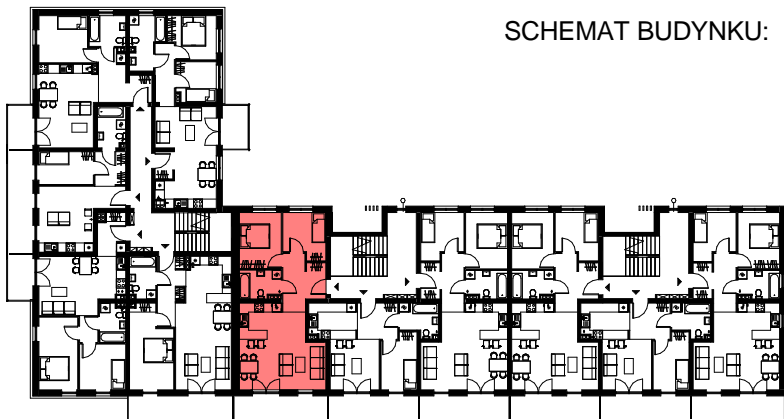


M 15
60,77 m²

ZESTAWIENIE POWIERZCHNI:

Nr	Nazwa	Pow.
M15/0.1	korytarz	8.96 m ²
M15/0.2	pokój	8.20 m ²
M15/0.3	pokój	10.28 m ²
M15/0.4	łazienka	4.98 m ²
M15/0.5	pokój z kuchnią	28.35 m ²
5		60.77 m ²

SCHEMAT BUDYNKU:



Uwagi:

- Powierzchnie pomieszczeń podano z uwzględnieniem grubości tynków, zgodnie z normą PN-ISO 9836
- Wymiary drzwi i okien podano w świetle muru.
- Powierzchnie oraz wymiary mogą ulec niewielkim zmianą w trakcie realizacji obiektu

TYP:
3-POK.

KONDYGNACJA:
PIĘTRO I

NR LOKALU:
M-15