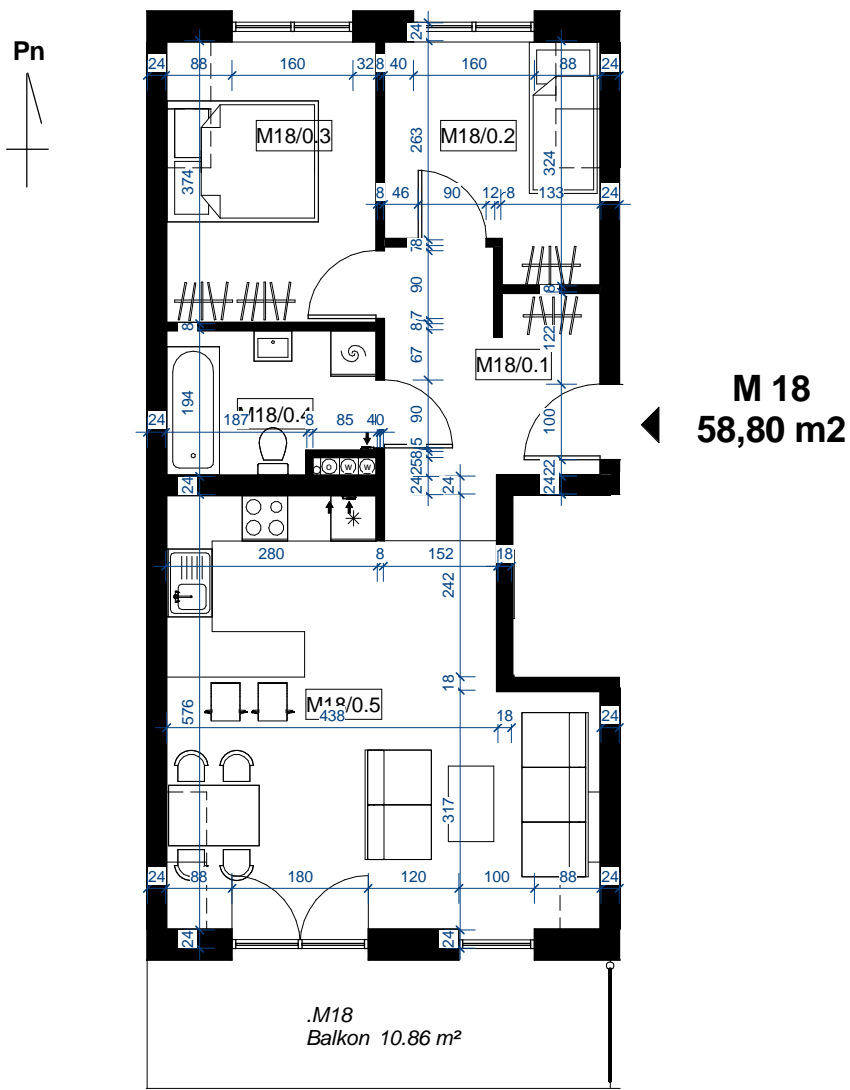




Sprzedaż Mieszkań: (023) 697 25 65

BUDYNEK MIESZKALNY WIELORODZINNY Z PARKINGIEM PODZIEMNYM PRZY UL. LEGIONÓW POLSKICH W DZIAŁDOWIE

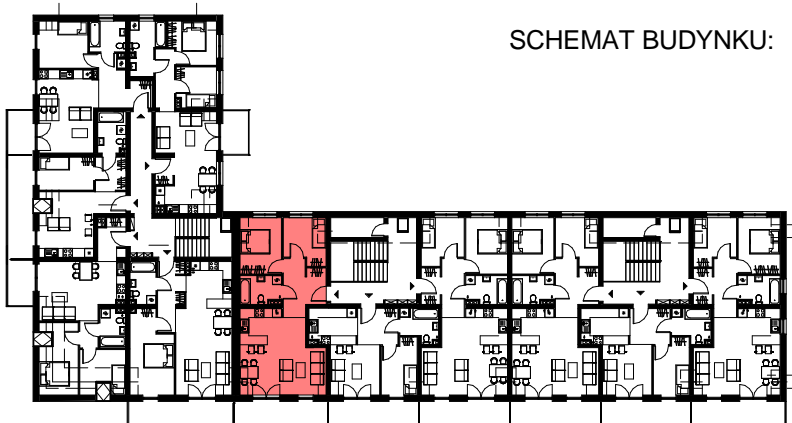


ZESTAWIENIE POWIERZCHNI:

Nr	Nazwa	Pow.
M18/0.1	korytarz	8.96 m ²
M18/0.2	pokój	7.69 m ²
M18/0.3	pokój	9.76 m ²
M18/0.4	łazienka	4.98 m ²
M18/0.5	pokój z aneksem	27.41 m ²
5		58.80 m ²

M 18
58,80 m²

SCHEMAT BUDYNKU:



Uwagi:

- Powierzchnie pomieszczeń podano z uwzględnieniem grubości tynków, zgodnie z normą PN-ISO 9836
- Wymiary drzwi i okien podano w świetle muru.
- Powierzchnie oraz wymiary mogą ulec niewielkim zmianą w trakcie realizacji obiektu

TYP:
3-POK.

KONDYGNACJA:
PIĘTRO II

NR LOKALU:
M-18