



Sprzedaż Mieszkań: (023) 697 25 65

BUDYNEK MIESZKALNY WIELORODZINNY Z PARKINGIEM PODZIEMNYM PRZY UL. LEGIONÓW POLSKICH W DZIAŁDOWIE

Pn



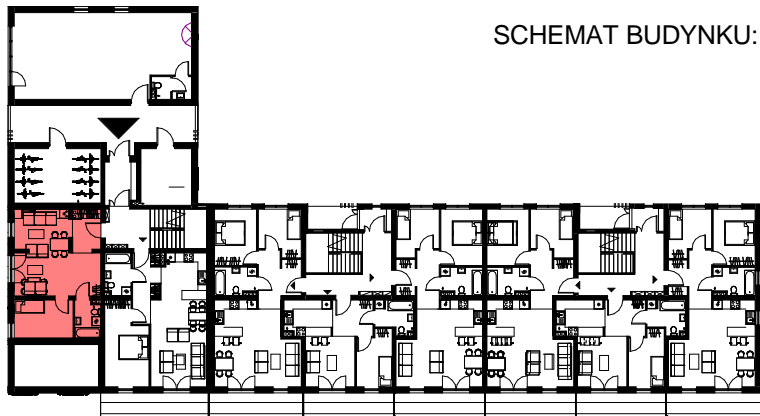
M 19
45,56 m²

ZESTAWIENIE POWIERZCHNI:

Nr	Nazwa	Pow.
M19/01	komunikacja	4.84 m ²
M19/02	łazienka	4.13 m ²
M19/03	pokój	9.87 m ²
M19/04	pokój z kuchnią	26.72 m ²
4		45.56 m ²

POWIERZCHNIA
TARASU Z OGRODEM - 61,9 m²

SCHEMAT BUDYNKU:



Uwagi:

- Powierzchnie pomieszczeń podano z uwzględnieniem grubości tynków, zgodnie z normą PN-ISO 9836
- Wymiary drzwi i okien podano w świetle muru.
- Powierzchnie oraz wymiary mogą ulec niewielkim zmianą w trakcie realizacji obiektu

TYP:
2-POK.

KONDYGNACJA:
PARTER

NR LOKALU:
M-19