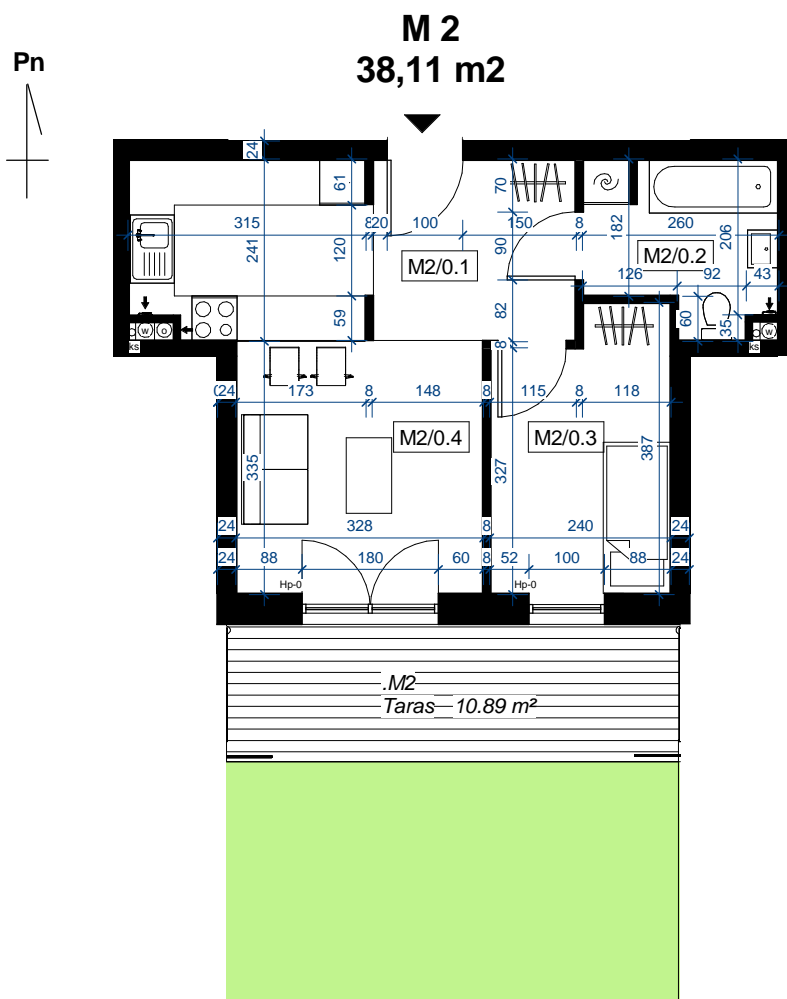




Sprzedaż Mieszkań: (023) 697 25 65

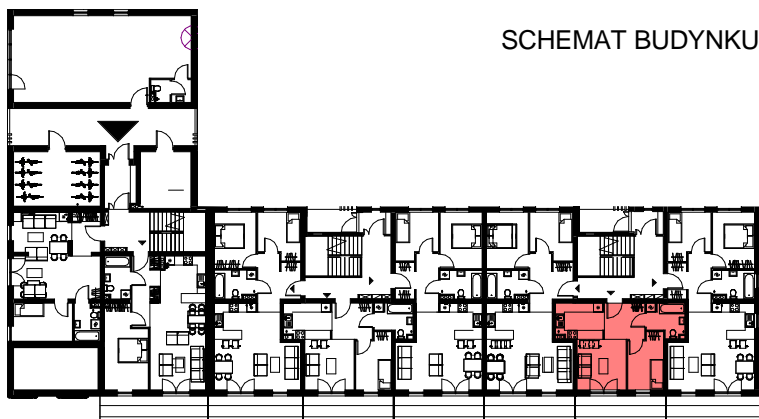
**BUDYNEK MIESZKALNY WIELORODZINNY Z PARKINGIEM PODZIEMNYM PRZY UL. LEGIONÓW POLSKICH W DZIAŁDOWIE**



**ZESTAWIENIE POWIERZCHNI:**

Nr	Nazwa	Pow.
M2/0.1	korytarz	6.37 m <sup>2</sup>
M2/0.2	łazienka	5.17 m <sup>2</sup>
M2/0.3	pokój	8.35 m <sup>2</sup>
M2/0.4	pokój z kuchnią	18.21 m <sup>2</sup>
4		38.11 m <sup>2</sup>

POWIERZCHNIA  
TARASU Z OGRODEM - 66,3 m<sup>2</sup>



- Uwagi:
- Powierzchnie pomieszczeń podano z uwzględnieniem grubości tynków, zgodnie z normą PN-ISO 9836
  - Wymiary drzwi i okien podano w świetle muru.
  - Powierzchnie oraz wymiary mogą ulec niewielkim zmianą w trakcie realizacji obiektu

TYP: <b>2-POK.</b>	KONDYGNACJA: <b>PARTER</b>	NR LOKALU: <b>M-2</b>
-----------------------	-------------------------------	--------------------------