



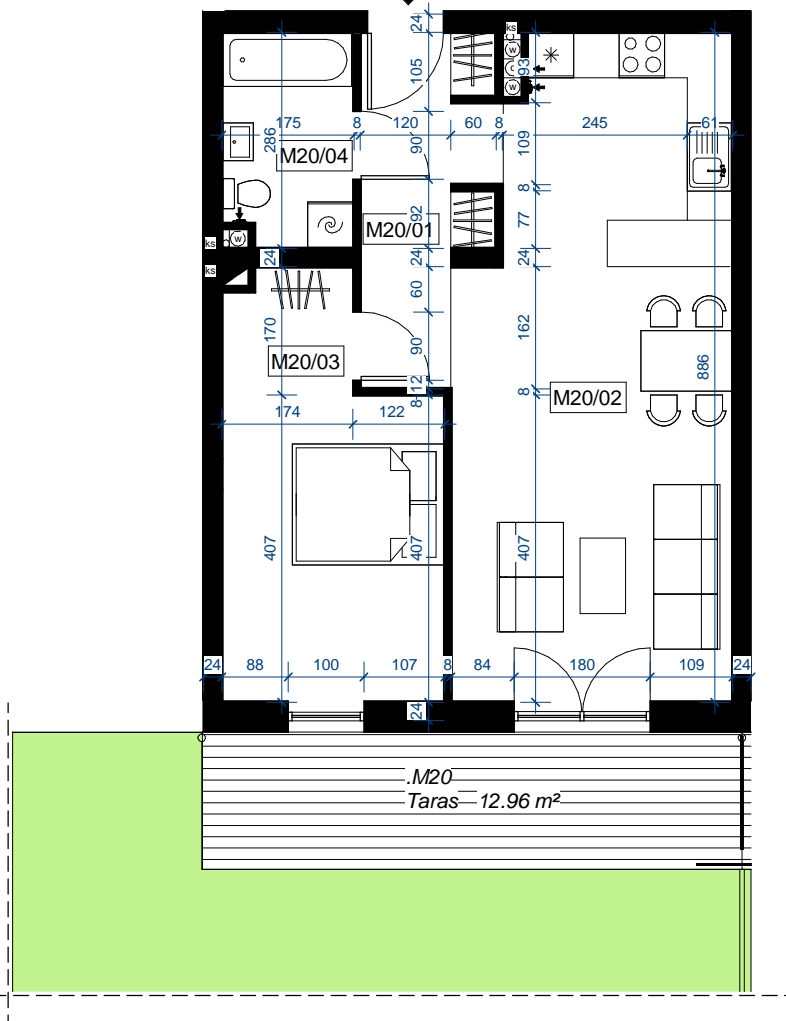
Sprzedaż Mieszkań: (023) 697 25 65

BUDYNEK MIESZKALNY WIELORODZINNY Z PARKINGIEM PODZIEMNYM PRZY UL. LEGIONÓW POLSKICH W DZIAŁDOWIE

Pn



M 20
56,76 m²

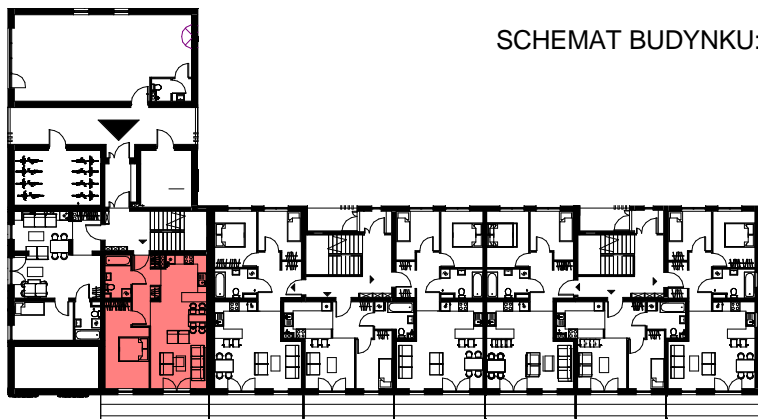


ZESTAWIENIE POWIERZCHNI:

Nr	Nazwa	Pow.
M20/01	korytarz	7.19 m ²
M20/02	pokój z kuchnią	30.28 m ²
M20/03	pokój	14.56 m ²
M20/04	łazienka	4.73 m ²
4		56.76 m ²

POWIERZCHNIA
TARASU Z OGRODEM - 149,3 m²

SCHEMAT BUDYNKU:



Uwagi:

- Powierzchnie pomieszczeń podano z uwzględnieniem grubości tynków, zgodnie z normą PN-ISO 9836
- Wymiary drzwi i okien podano w świetle muru.
- Powierzchnie oraz wymiary mogą ulec niewielkim zmianą w trakcie realizacji obiektu

TYP:
2-POK.

KONDYGNACJA:
PARTER

NR LOKALU:
M-20