

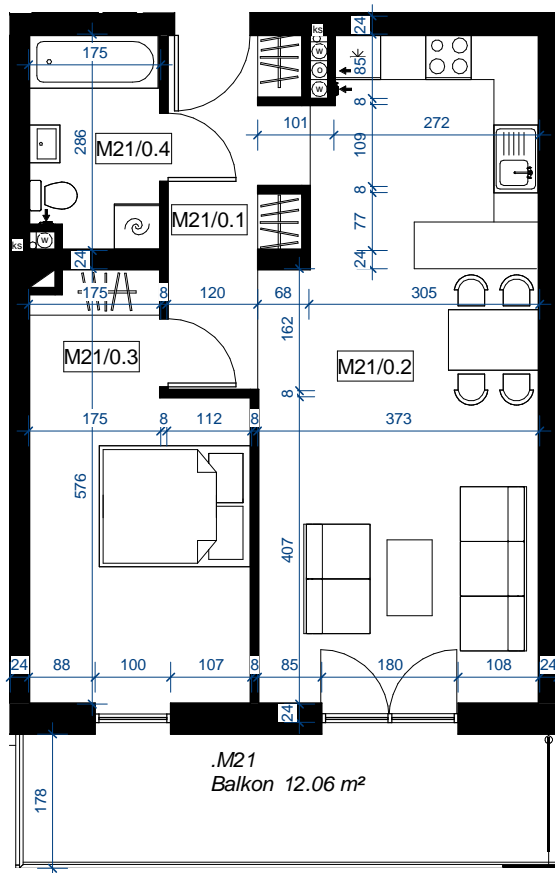


Sprzedaż Mieszkań: (023) 697 25 65

**BUDYNEK MIESZKALNY WIELORODZINNY Z PARKINGIEM PODZIEMNYM PRZY UL. LEGIONÓW POLSKICH W DZIAŁDOWIE**



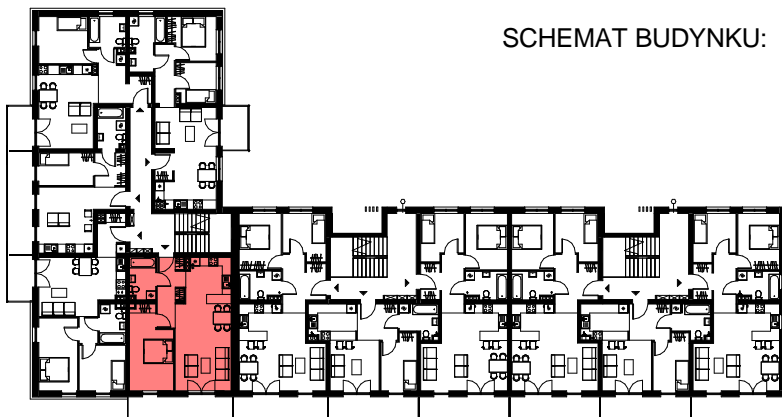
**M 21**  
**56,76 m<sup>2</sup>**



**ZESTAWIENIE POWIERZCHNI:**

Nr	Nazwa	Pow.
M21/0.1	korytarz	7.19 m <sup>2</sup>
M21/0.2	pokój z kuchnią	30.28 m <sup>2</sup>
M21/0.3	pokój	14.56 m <sup>2</sup>
M21/0.4	łazienka	4.73 m <sup>2</sup>
4		56.76 m <sup>2</sup>

**SCHEMAT BUDYNKU:**



**Uwagi:**

- Powierzchnie pomieszczeń podano z uwzględnieniem grubości tynków, zgodnie z normą PN-ISO 9836
- Wymiary drzwi i okien podano w świetle muru.
- Powierzchnie oraz wymiary mogą ulec niewielkim zmianą w trakcie realizacji obiektu

TYP:

**2-POK.**

KONDYGNACJA:

**PIĘTRO I**

NR LOKALU:

**M-21**