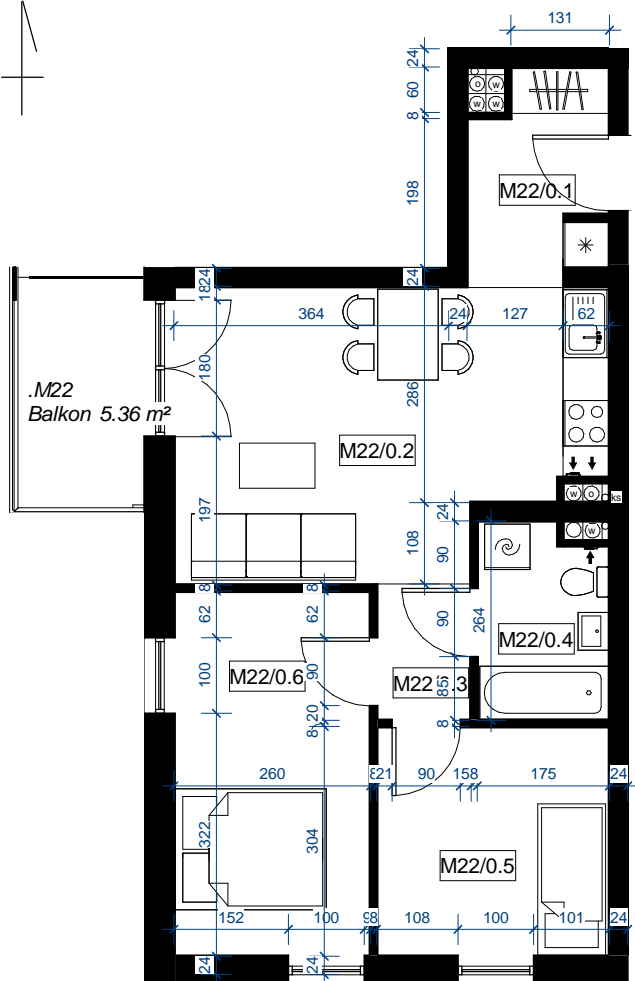
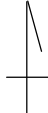




Sprzedaż Mieszkań: (023) 697 25 65

**BUDYNEK MIESZKALNY WIELORODZINNY Z PARKINGIEM PODZIEMNYM PRZY UL. LEGIONÓW POLSKICH W DZIAŁDOWIE**

Pn

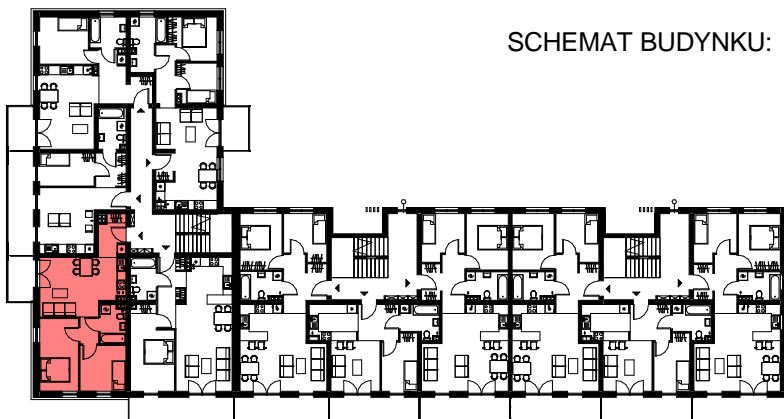


**M 22**  
**52,96 m<sup>2</sup>**

**ZESTAWIENIE POWIERZCHNI:**

| Nr      | Nazwa           | Pow.                 |
|---------|-----------------|----------------------|
| M22/0.1 | korytarz        | 4.76 m <sup>2</sup>  |
| M22/0.2 | pokój z aneksem | 20.24 m <sup>2</sup> |
| M22/0.3 | korytarz        | 2.18 m <sup>2</sup>  |
| M22/0.4 | łazienka        | 4.26 m <sup>2</sup>  |
| M22/0.5 | pokój           | 9.18 m <sup>2</sup>  |
| M22/0.6 | pokój           | 12.34 m <sup>2</sup> |
| 6       |                 | 52.96 m <sup>2</sup> |

**SCHEMAT BUDYNKU:**



**Uwagi:**

- Powierzchnie pomieszczeń podano z uwzględnieniem grubości tynków, zgodnie z normą PN-ISO 9836
- Wymiary drzwi i okien podano w świetle muru.
- Powierzchnie oraz wymiary mogą ulec niewielkim zmianą w trakcie realizacji obiektu

TYP:

**3-POK.**

KONDYGNACJA:

**PIĘTRO I**

NR LOKALU:

**M-22**