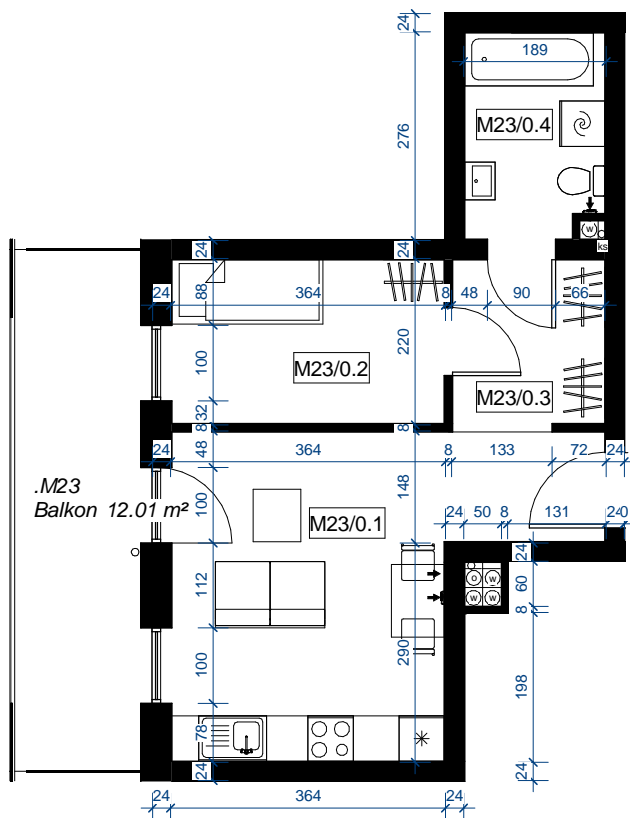




Sprzedaż Mieszkań: (023) 697 25 65

BUDYNEK MIESZKALNY WIELORODZINNY Z PARKINGIEM PODZIEMNYM PRZY UL. LEGIONÓW POLSKICH W DZIAŁDOWIE

Pn

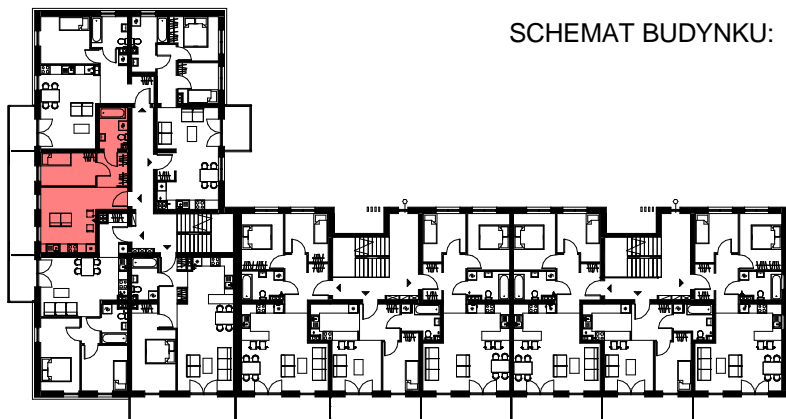


M 23
36,03 m²

ZESTAWIENIE POWIERZCHNI:

Nr	Nazwa	Pow.
M23/0.1	pokój z kuchnią	18.77 m ²
M23/0.2	pokój	7.82 m ²
M23/0.3	korytarz	4.52 m ²
M23/0.4	łazienka	4.92 m ²
4		36.03 m ²

SCHEMAT BUDYNKU:



Uwagi:

- Powierzchnie pomieszczeń podano z uwzględnieniem grubości tynków, zgodnie z normą PN-ISO 9836
- Wymiary drzwi i okien podano w świetle muru.
- Powierzchnie oraz wymiary mogą ulec niewielkim zmianą w trakcie realizacji obiektu

TYP:
2-POK.

KONDYGNACJA:
PIĘTRO I

NR LOKALU:
M-23