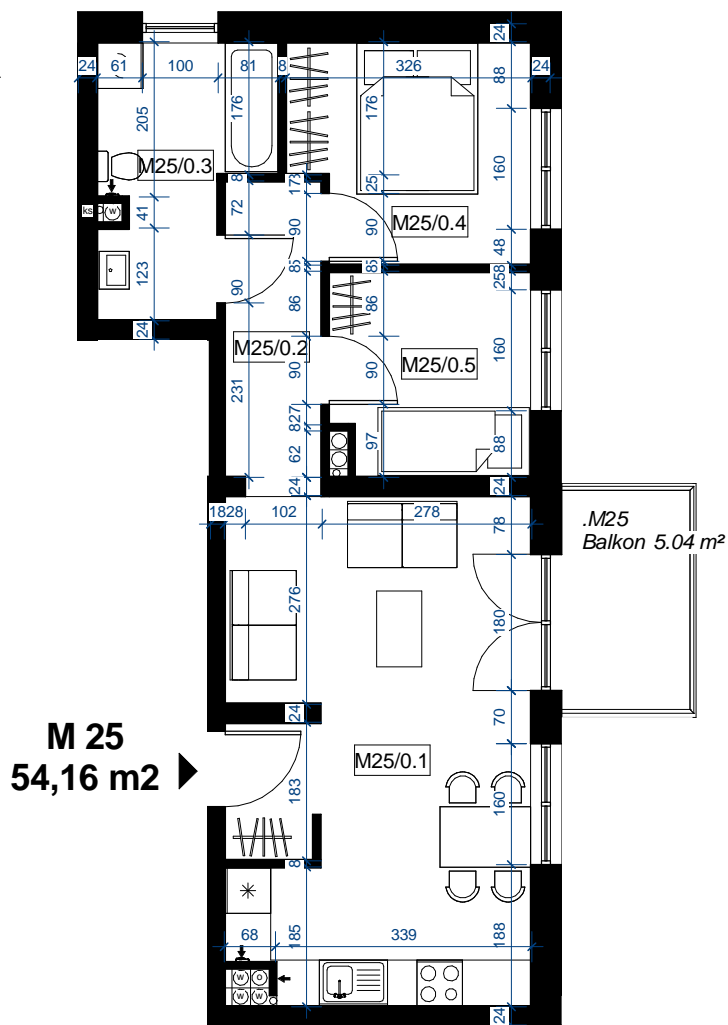




Sprzedaż Mieszkań: (023) 697 25 65

**BUDYNEK MIESZKALNY WIELORODZINNY Z PARKINGIEM PODZIEMNYM PRZY UL. LEGIONÓW POLSKICH W DZIAŁDOWIE**

Pn

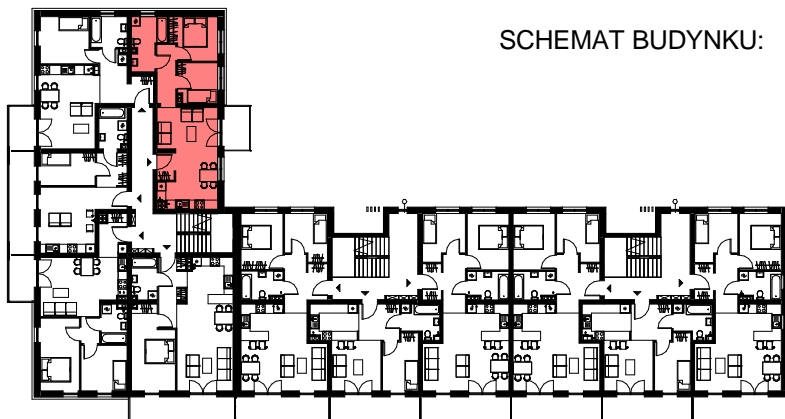


**ZESTAWIENIE POWIERZCHNI:**

Nr	Nazwa	Pow.
M25/0.1	pokój z aneksem	26.25 m <sup>2</sup>
M25/0.2	komunikacja	5.19 m <sup>2</sup>
M25/0.3	łazienka	7.00 m <sup>2</sup>
M25/0.4	pokój	8.77 m <sup>2</sup>
M25/0.5	pokój	6.94 m <sup>2</sup>
5		54.16 m <sup>2</sup>

**M 25**  
**54,16 m<sup>2</sup>** ▶

**SCHEMAT BUDYNKU:**



**Uwagi:**

- Powierzchnie pomieszczeń podano z uwzględnieniem grubości tynków, zgodnie z normą PN-ISO 9836
- Wymiary drzwi i okien podano w świetle muru.
- Powierzchnie oraz wymiary mogą ulec niewielkim zmianą w trakcie realizacji obiektu

TYP:  
**3-POK.**

KONDYGNACJA:  
**PIĘTRO I**

NR LOKALU:  
**M-25**