



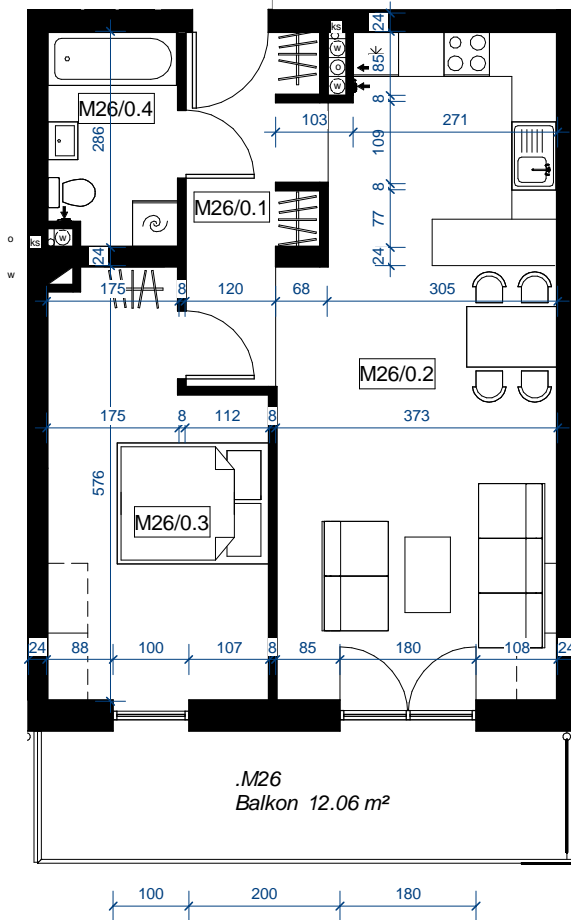
Sprzedaż Mieszkań: (023) 697 25 65

**BUDYNEK MIESZKALNY WIELORODZINNY Z PARKINGIEM PODZIEMNYM PRZY UL. LEGIONÓW POLSKICH W DZIAŁDOWIE**

Pn



**M 26**  
**55,82 m<sup>2</sup>**

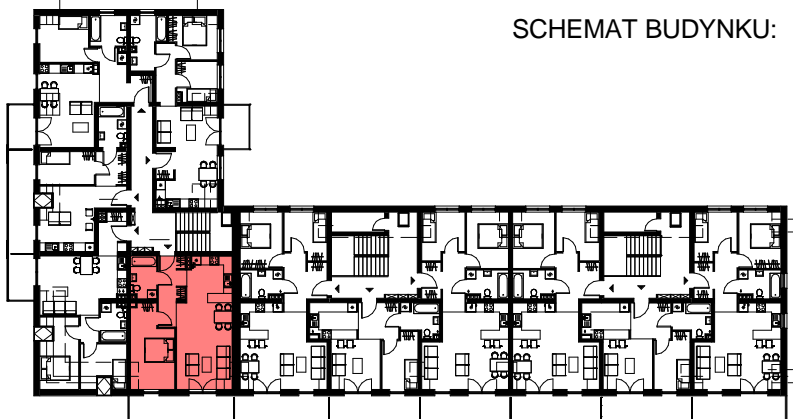


**ZESTAWIENIE POWIERZCHNI:**

Nr	Nazwa	Pow.
M26/0.1	korytarz	7.19 m <sup>2</sup>
M26/0.2	pokój z kuchnią	29.81 m <sup>2</sup>
M26/0.3	pokój	14.09 m <sup>2</sup>
M26/0.4	łazienka	4.73 m <sup>2</sup>
4		55.82 m <sup>2</sup>

.M26  
Balkon 12.06 m<sup>2</sup>

**SCHEMAT BUDYNKU:**



**Uwagi:**

- Powierzchnie pomieszczeń podano z uwzględnieniem grubości tynków, zgodnie z normą PN-ISO 9836
- Wymiary drzwi i okien podano w świetle muru.
- Powierzchnie oraz wymiary mogą ulec niewielkim zmianą w trakcie realizacji obiektu

TYP:  
**2-POK.**

KONDYGNACJA:  
**PIĘTRO II**

NR LOKALU:  
**M-26**