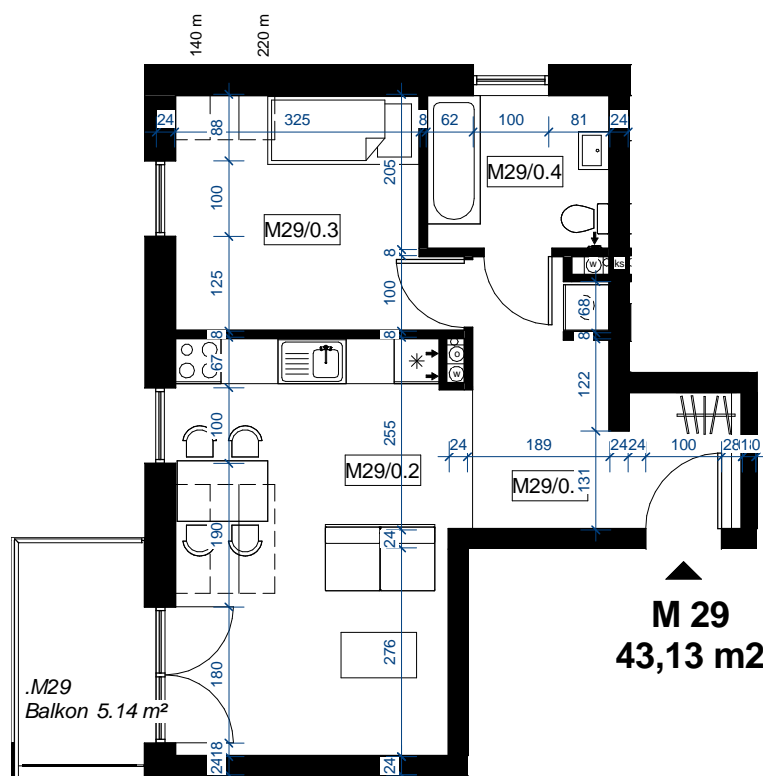




Sprzedaż Mieszkań: (023) 697 25 65

BUDYNEK MIESZKALNY WIELORODZINNY Z PARKINGIEM PODZIEMNYM PRZY UL. LEGIONÓW POLSKICH W DZIAŁDOWIE

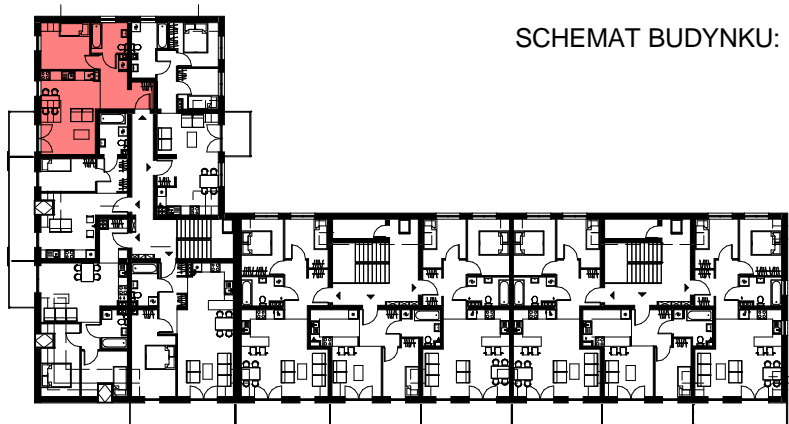
Pn



ZESTAWIENIE POWIERZCHNI:

Nr	Nazwa	Pow.
M29/0.1	korytarz	9.00 m ²
M29/0.2	pokój z aneksem	19.20 m ²
M29/0.3	pokój	10.08 m ²
M29/0.4	łazienka	4.86 m ²
4		43.13 m ²

SCHEMAT BUDYNKU:



Uwagi:

- Powierzchnie pomieszczeń podano z uwzględnieniem grubości tynków, zgodnie z normą PN-ISO 9836
- Wymiary drzwi i okien podano w świetle muru.
- Powierzchnie oraz wymiary mogą ulec niewielkim zmianą w trakcie realizacji obiektu

TYP:
2-POK.

KONDYGNACJA:
PIĘTRO II

NR LOKALU:
M-29