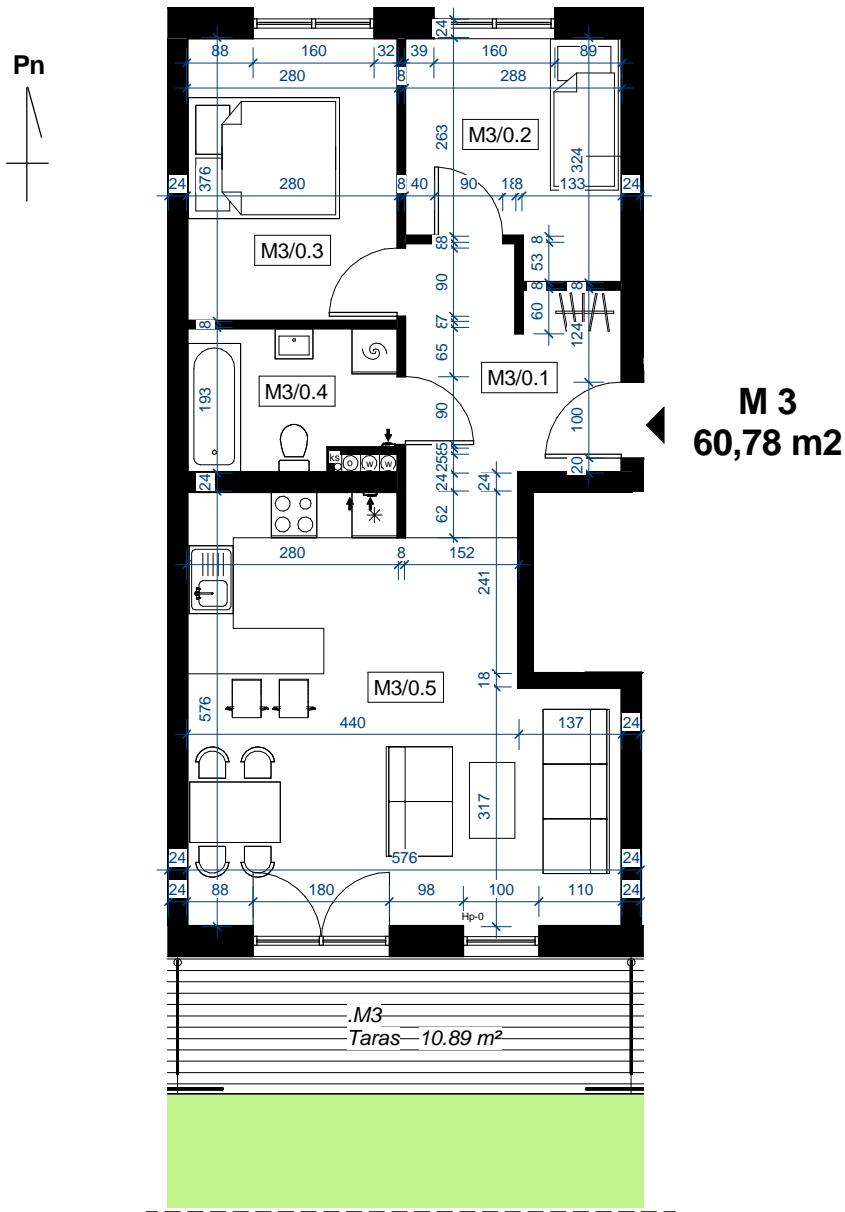




Sprzedaż Mieszkań: (023) 697 25 65

BUDYNEK MIESZKALNY WIELORODZINNY Z PARKINGIEM PODZIEMNYM PRZY UL. LEGIONÓW POLSKICH W DZIAŁDOWIE

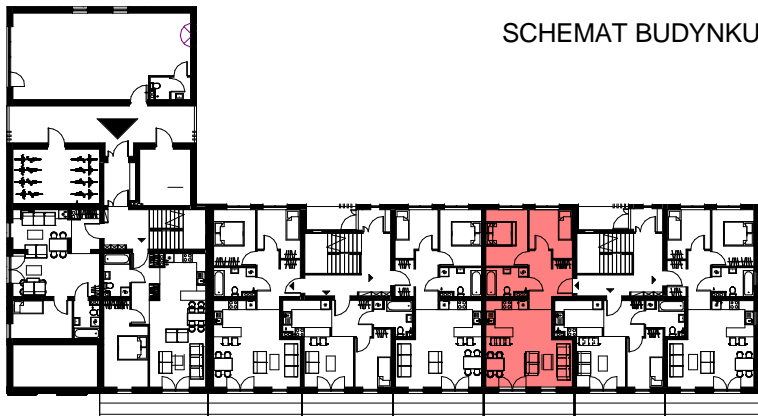


ZESTAWIENIE POWIERZCHNI:

Nr	Nazwa	Pow.
M3/0.1	korytarz	8.97 m ²
M3/0.2	pokój	8.20 m ²
M3/0.3	pokój	10.32 m ²
M3/0.4	łazienka	4.94 m ²
M3/0.5	pokój z kuchnią	28.34 m ²
5		60.78 m ²

POWIERZCHNIA
TARASU Z OGRODEM - 66,3 m²

SCHEMAT BUDYNKU:



- Uwagi:
- Powierzchnie pomieszczeń podano z uwzględnieniem grubości tynków, zgodnie z normą PN-ISO 9836
 - Wymiary drzwi i okien podano w świetle muru.
 - Powierzchnie oraz wymiary mogą ulec niewielkim zmianą w trakcie realizacji obiektu

TYP: 3-POK.	KONDYGNACJA: PARTER	NR LOKALU: M-3
-----------------------	-------------------------------	--------------------------