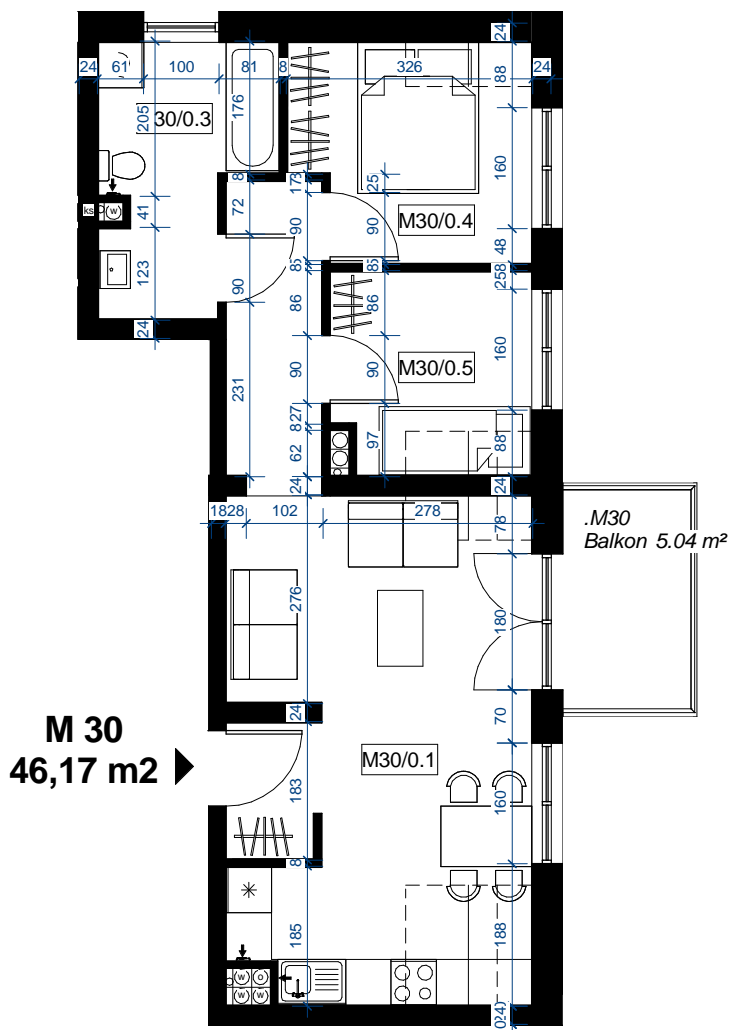




Sprzedaż Mieszkań: (023) 697 25 65

BUDYNEK MIESZKALNY WIELORODZINNY Z PARKINGIEM PODZIEMNYM PRZY UL. LEGIONÓW POLSKICH W DZIAŁDOWIE

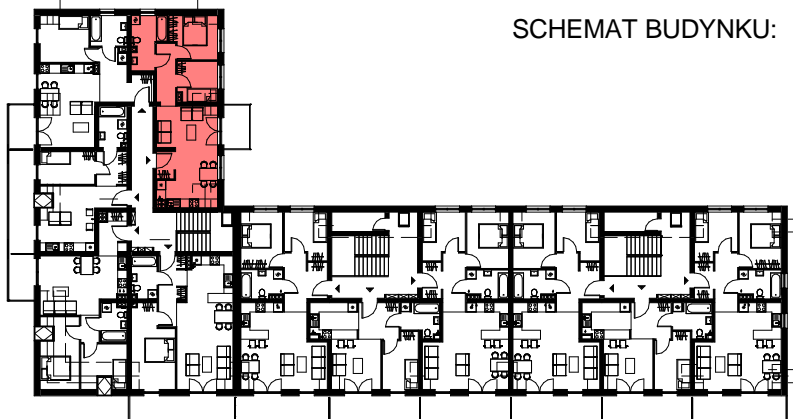
Pn



ZESTAWIENIE POWIERZCHNI:

| Nr | Nazwa | Pow. |
|---------|-----------------|----------------------|
| M30/0.1 | pokój z aneksem | 24.44 m ² |
| M30/0.3 | łazienka | 7.00 m ² |
| M30/0.4 | pokój | 8.28 m ² |
| M30/0.5 | pokój | 6.45 m ² |
| 4 | | 46.17 m ² |

SCHEMAT BUDYNKU:



Uwagi:

- Powierzchnie pomieszczeń podano z uwzględnieniem grubości tynków, zgodnie z normą PN-ISO 9836
- Wymiary drzwi i okien podano w świetle muru.
- Powierzchnie oraz wymiary mogą ulec niewielkim zmianą w trakcie realizacji obiektu

TYP:
3-POK.

KONDYGNACJA:
PIĘTRO II

NR LOKALU:
M-30