



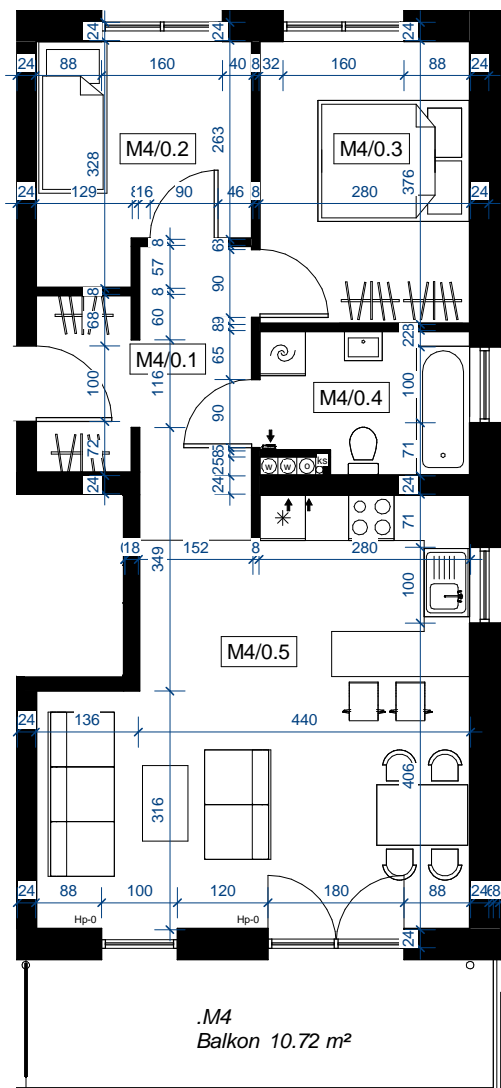
Sprzedaż Mieszkań: (023) 697 25 65

**BUDYNEK MIESZKALNY WIELORODZINNY Z PARKINGIEM PODZIEMNYM PRZY UL. LEGIONÓW POLSKICH W DZIAŁDOWIE**

Pn



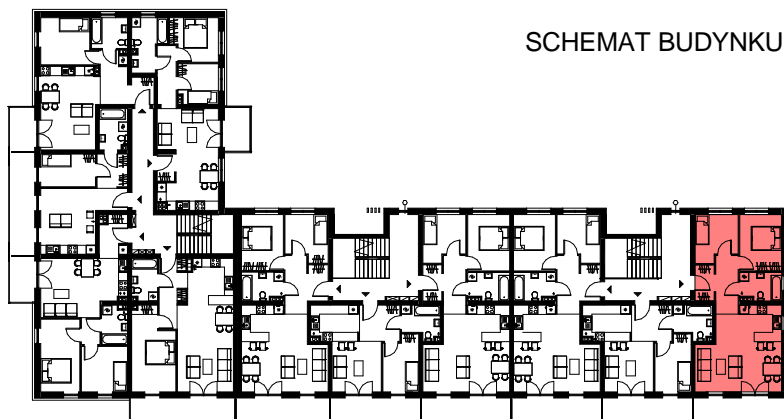
**M 4**  
**60,65 m<sup>2</sup>**



**ZESTAWIENIE POWIERZCHNI:**

Nr	Nazwa	Pow.
M4/0.1	korytarz	8.83 m <sup>2</sup>
M4/0.2	pokój	8.23 m <sup>2</sup>
M4/0.3	pokój	10.32 m <sup>2</sup>
M4/0.4	łazienka	4.94 m <sup>2</sup>
M4/0.5	pokój z kuchnią	28.33 m <sup>2</sup>
5		60.65 m <sup>2</sup>

**SCHEMAT BUDYNKU:**



**Uwagi:**

- Powierzchnie pomieszczeń podano z uwzględnieniem grubości tynków, zgodnie z normą PN-ISO 9836
- Wymiary drzwi i okien podano w świetle muru.
- Powierzchnie oraz wymiary mogą ulec niewielkim zmianą w trakcie realizacji obiektu

TYP:  
**3-POK.**

KONDYGNACJA:  
**PIĘTRO I**

NR LOKALU:  
**M-4**