



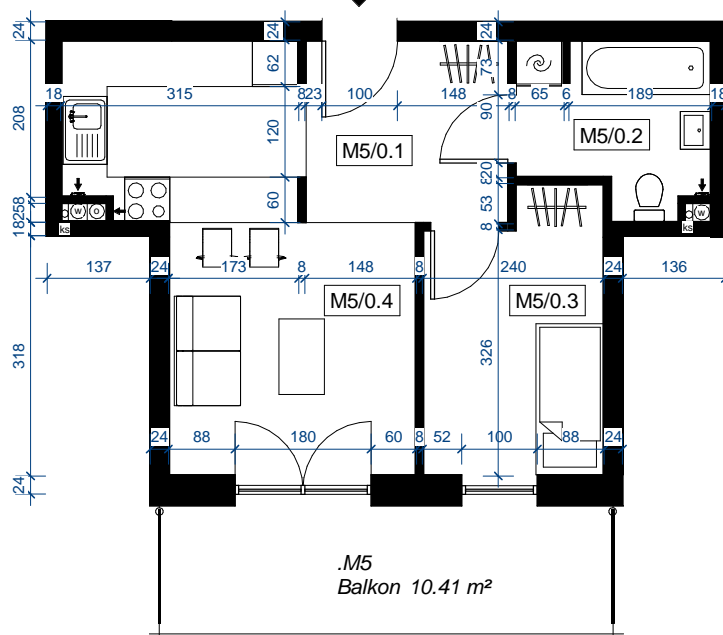
Sprzedaż Mieszkań: (023) 697 25 65

BUDYNEK MIESZKALNY WIELORODZINNY Z PARKINGIEM PODZIEMNYM PRZY UL. LEGIONÓW POLSKICH W DZIAŁDOWIE

Pn



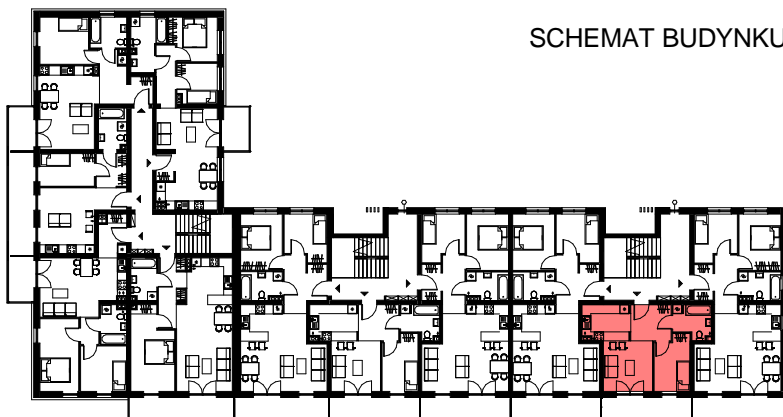
M 5
38,16 m²



ZESTAWIENIE POWIERZCHNI:

Nr	Nazwa	Pow.
M5/0.1	korytarz	6.41 m ²
M5/0.2	łazienka	5.18 m ²
M5/0.3	pokój	8.36 m ²
M5/0.4	pokój z kuchnią	18.21 m ²
4		38.16 m ²

SCHEMAT BUDYNKU:



Uwagi:

- Powierzchnie pomieszczeń podano z uwzględnieniem grubości tynków, zgodnie z normą PN-ISO 9836
- Wymiary drzwi i okien podano w świetle muru.
- Powierzchnie oraz wymiary mogą ulec niewielkim zmianą w trakcie realizacji obiektu

TYP:
2-POK.

KONDYGNACJA:
PIĘTRO I

NR LOKALU:
M-5