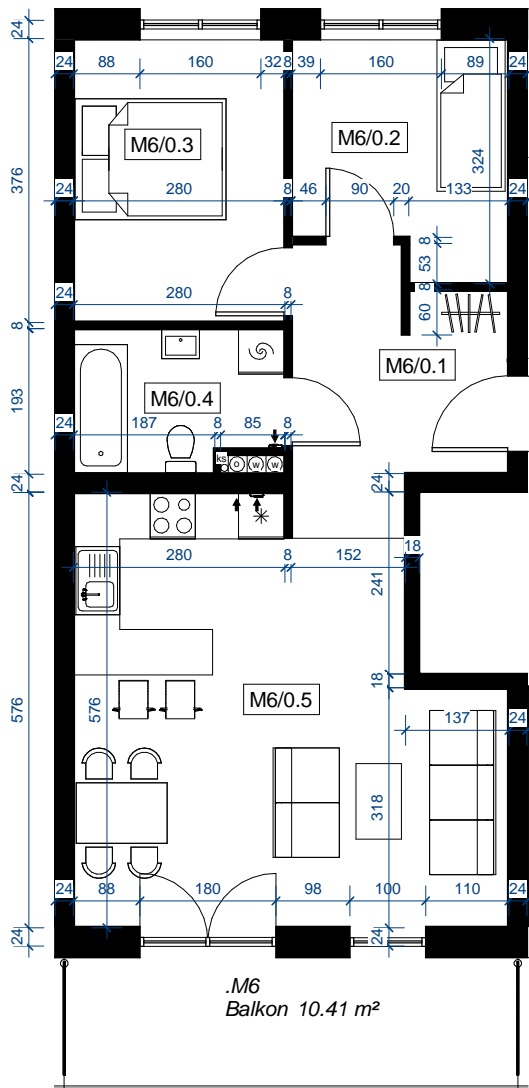




Sprzedaż Mieszkań: (023) 697 25 65

BUDYNEK MIESZKALNY WIELORODZINNY Z PARKINGIEM PODZIEMNYM PRZY UL. LEGIONÓW POLSKICH W DZIAŁDOWIE

Pn

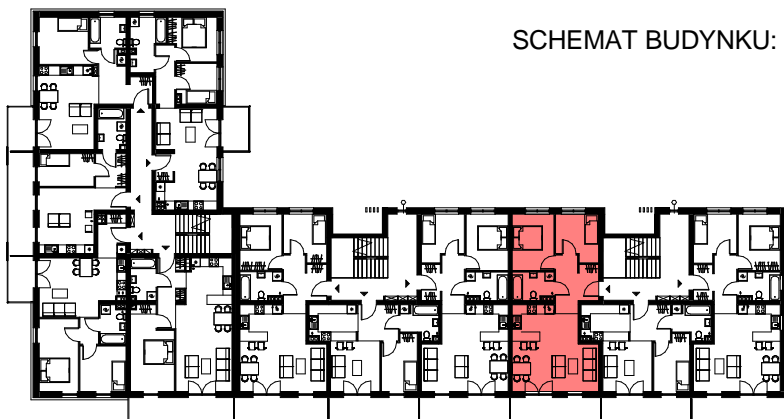


M 6
60,78 m²

ZESTAWIENIE POWIERZCHNI:

Nr	Nazwa	Pow.
M6/0.1	korytarz	8.96 m ²
M6/0.2	pokój	8.20 m ²
M6/0.3	pokój	10.32 m ²
M6/0.4	łazienka	4.94 m ²
M6/0.5	pokój z kuchnią	28.36 m ²
5		60.78 m ²

SCHEMAT BUDYNKU:



Uwagi:

- Powierzchnie pomieszczeń podano z uwzględnieniem grubości tynków, zgodnie z normą PN-ISO 9836
- Wymiary drzwi i okien podano w świetle muru.
- Powierzchnie oraz wymiary mogą ulec niewielkim zmianą w trakcie realizacji obiektu

TYP:

3-POK.

KONDYGNACJA:

PIĘTRO I

NR LOKALU:

M-6